

## L'INSTITUT DE FORMATION C'EST :

Une équipe administrative et logistique alliant rigueur et proximité pour toutes vos démarches et pour un établissement accueillant et propre

Un accès « de tout à tous » avec une politique d'accessibilité (prise en compte des handicaps invisibles et soutiens personnalisés)

Des stages variés avec une étroite collaboration entre l'institut de formation et les structures de stages pour valider la formation en alternance ou en apprentissage

La mise en place des dispositifs suivants :

- « apprendre à apprendre »
- Aide à la réussite
- Coaching
- Mentorat par les pairs

Une équipe pédagogique compétente (des formateurs tous infirmiers, une documentaliste, un responsable en pédagogie numérique et des intervenants tous professionnels)

Un environnement propice avec :

- Des salles de cours équipées multimédias
- Une plateforme de 8 salles de simulation
- Des salles de repas

Une lutte contre la précarité menstruelle, le partenariat avec une épicerie solidaire, le prêt des tenues professionnelles pour toute la durée des études.

La délivrance d'un certificat en éducation thérapeutique grâce à l'enseignement de cette discipline (compétence très recherchée par les employeurs)

Un cadre de vie agréable et proche de Paris et d'Amiens

Des actions et manifestations pour plusieurs événements

La possibilité de réaliser la formation IDE ou AS par le biais de l'apprentissage (voir notre site Internet et brochure)



**Adresse GPS:**  
Rue Guy Boulet  
60600 Fitz-James

**Adresse Postale :**  
2 Rue des Finets  
60600 Clermont



[www.ifsiclclermont60.fr](http://www.ifsiclclermont60.fr)

### Horaire d'ouverture au public

Lundi au vendredi  
8h30 à 12h00  
13h00 à 16h30

Courriel: [ifsiclclermont60.fr](mailto:ifsiclclermont60.fr)

03.44.77.50.48



Instagram

[www.instagram.com/ifsiclclermont60](https://www.instagram.com/ifsiclclermont60)

**L'institut  
c'est  
aussi**

Accessible par bus / train  
/ voiture / trottinette / vélo

Soutien psychologie et social

Grand parking gratuit

Restauration (Tarif Crous)

22 logements étudiants à disposition



## Présentation

# Institut de formation Soins Infirmiers & Aides-soignants



Subventionné par le conseil régional  
Hauts-de-France



En partenariat avec le CHI  
Établissement Public de Santé  
Mentale (EPSM) de l'Oise



Implanté au cœur de l'EPSM de l'Oise, l'institut de formation « Lucien Flourey » est :

- financé par le conseil Régional
- associé à l'université de Picardie Jules Verne
- mobilisé par un dispositif d'aide à la réussite pour tous

L'institut accueille 416 étudiants en soins infirmiers et élèves aides-soignants



Pour une formation de qualité et sécurisée, l'Institut s'est engagé dans une démarche d'amélioration continue de la qualité, de la gestion des risques et a été certifié depuis 2017 et a obtenu le label **Qualiopi** depuis 2020, sans réserve ni recommandation !

## INSCRIPTION IFSI – 2 POSSIBILITÉS



Formation Professionnelle Continue (FPC)  
Pour les reconversions ou promotion professionnelle (ayant un employeur)

## INSCRIPTION IFAS

Sélection par un jury sur la base de l'étude du dossier du candidat et d'un entretien destiné à apprécier les connaissances, aptitudes et motivation du candidat.

## Rapprochement par des activités communes

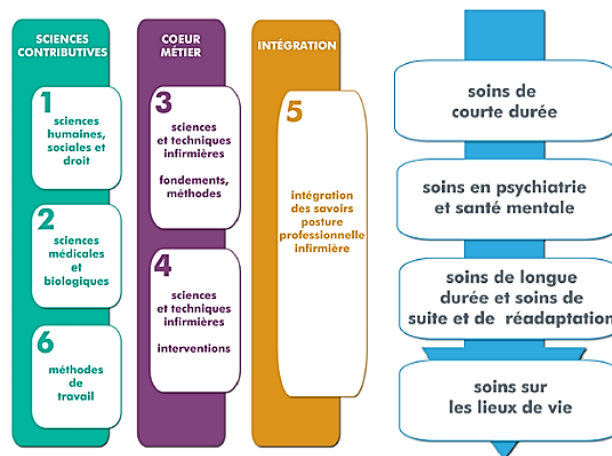
↑ Étudiants infirmiers | Élèves Aides-soignants ↓

« Apprendre ensemble pour travailler ensemble »

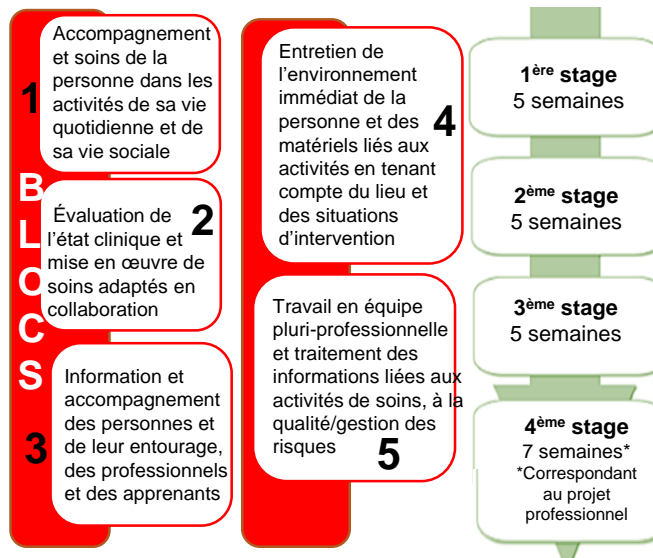


L'institut a été reconnu « tête de cordée » pour l'année 2024/2025 et 2025/2026

## IFSI, UNE FORMATION SUR 3 ANNÉES 2100 heures à l'IFSI et 2100 heures en stage



## IFAS, UNE FORMATION SUR 1 ANNÉE\*



\*Pour les cursus partiels selon votre diplôme antérieur (ambulanciers, SAPAT, ASSP, etc.,) nous consulter !

## DES NOUVELLES TECHNOLOGIES POUR VOTRE FORMATION !!



ECOS  
Examens  
Cliniques  
Objectifs  
Structurés



quizzbox



Notre Centre de Ressources Pédagogiques rassemble des moyens pédagogiques diversifiés et des services liés aux nouvelles technologies ➡



Accès aux notes, emploi du temps, stages etc. grâce aux plateformes sécurisées MyKomunoté & THEIA