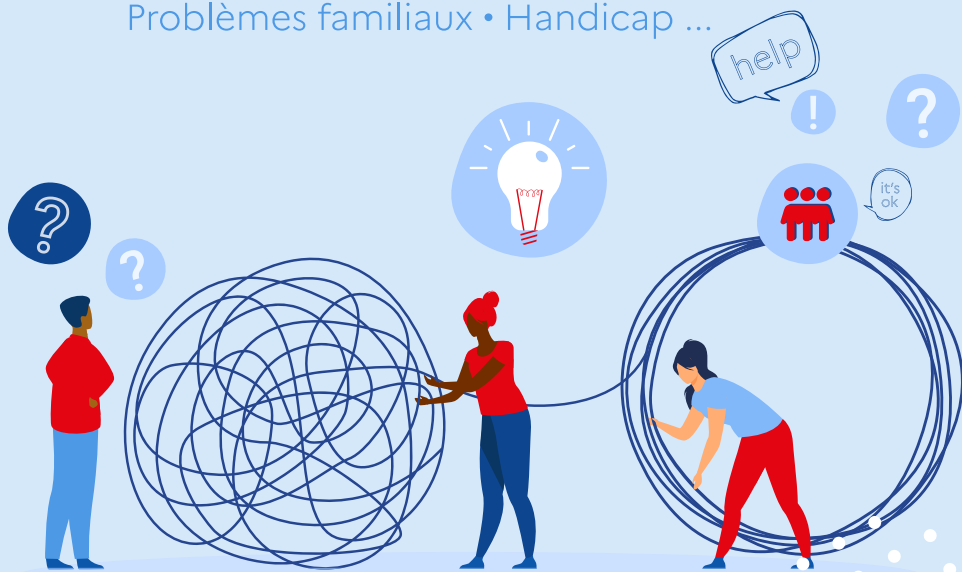


# ● Service social

>>> Accès aux droits • Difficultés financières •  
Démarches administratives • Soutien moral •  
Problèmes familiaux • Handicap ...



Le Crous au ❤️ de la vie étudiante !



## Besoin d'accompagnement dans votre vie étudiante ?

Les assistants sociaux du Crous vous écoutent, vous informent, vous accompagnent et vous orientent dans vos difficultés d'étudiant (financières, administratives, morales, handicap...) en toute confidentialité.

Tous les étudiants inscrits dans un établissement d'enseignement supérieur public ou privé en formation initiale ou continue peuvent consulter gratuitement un assistant social du Crous.

## Où rencontrer un assistant social ?



Le service social du Crous vous accueille sur rendez-vous sur différents sites.

### Amiens

- au Crous - 25 rue Saint-Leu
- à la résidence du Bailly D - avenue Paul Claudel

### Compiègne

Résidence universitaire Roberval  
1 rue du Bachaga Boualem

### Autres sites

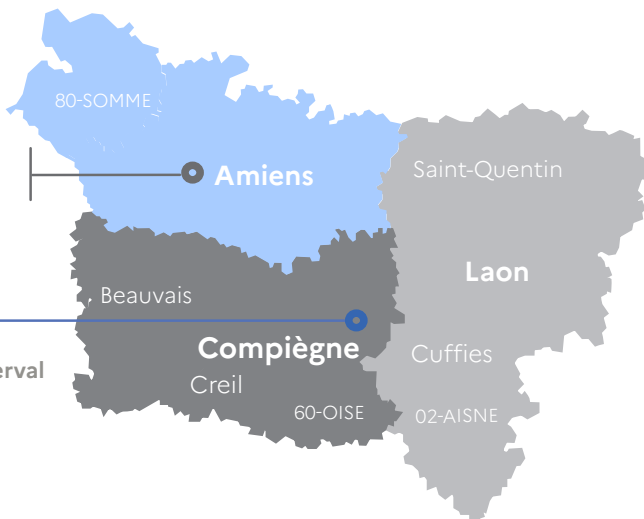
**Beauvais** - Restaurant universitaire du Jeu de Paume - 52 bd Saint-André

**Creil** - IUT - 13 allée de la Faïencerie

**Cuffies** - IUT - 13 av. F. Mitterrand

**Laon** - IUT - 2 rue Pierre Curie

**Saint-Quentin** - INSSSET - 48 rue d'Ostende





## Quand et comment prendre rendez-vous ?

• Les assistants sociaux vous reçoivent en présentiel ou par téléphone.



• **Les créneaux de rdv sont proposés le vendredi à partir de 16 heures pour la semaine suivante.**

### 1. Pour prendre RDV



Flashez ce QR code ou rdv sur :  
<https://mesrdv.lescrous.fr/fr>

Choisissez le Crous (Amiens),  
le thème (service social) et votre ville d'études

### 2. Choisissez le motif de votre demande :

#### ► Pour Amiens :

- Vous prenez rendez-vous pour la 1ère fois ? Cliquez sur « **1<sup>er</sup> rendez-vous** ».
- Vous avez déjà rencontré un assistant social ? Cliquez sur le nom de votre assistant social.

#### ► Pour les étudiants en dehors d'Amiens :

• Veuillez vous référer aux planning des permanences ( à retrouver sur [crous-amiens.fr](http://crous-amiens.fr) > social et accompagnement > accompagnement au quotidien > Permanences service social



• En cas d'urgence, contactez le secrétariat du service social :  
[action-sociale@crous-amiens.fr](mailto:action-sociale@crous-amiens.fr) ou 03 22 71 24 47

## Les ateliers gratuits



Mieux que La Bonne Paye, Dilemme vous apprendra à faire des économies et à mieux gérer votre budget. Ce jeu est animé par des vacataires étudiants, ils vous proposeront une soirée ludique autour de ce jeu.

Partagez votre expérience de parent-étudiant avec d'autres parents dans la même situation que vous autour d'un café. L'atelier est animé par une assistante sociale et une étudiante vacataire s'occupera des enfants en proposant des activités.



Glissez-vous dans la peau d'un personnage mystérieux au cœur d'un village lugubre où des loups-garous rôdent la nuit pour dévorer les villageois. D'autres jeux seront aussi proposés. Cette soirée jeu est animée par des vacataires étudiants.

Flashez ce QR Code et retrouvez le calendrier :

ou rdv sur : [crous-amiens.fr](http://crous-amiens.fr)  
> social-et-accompagnement > nos ateliers

